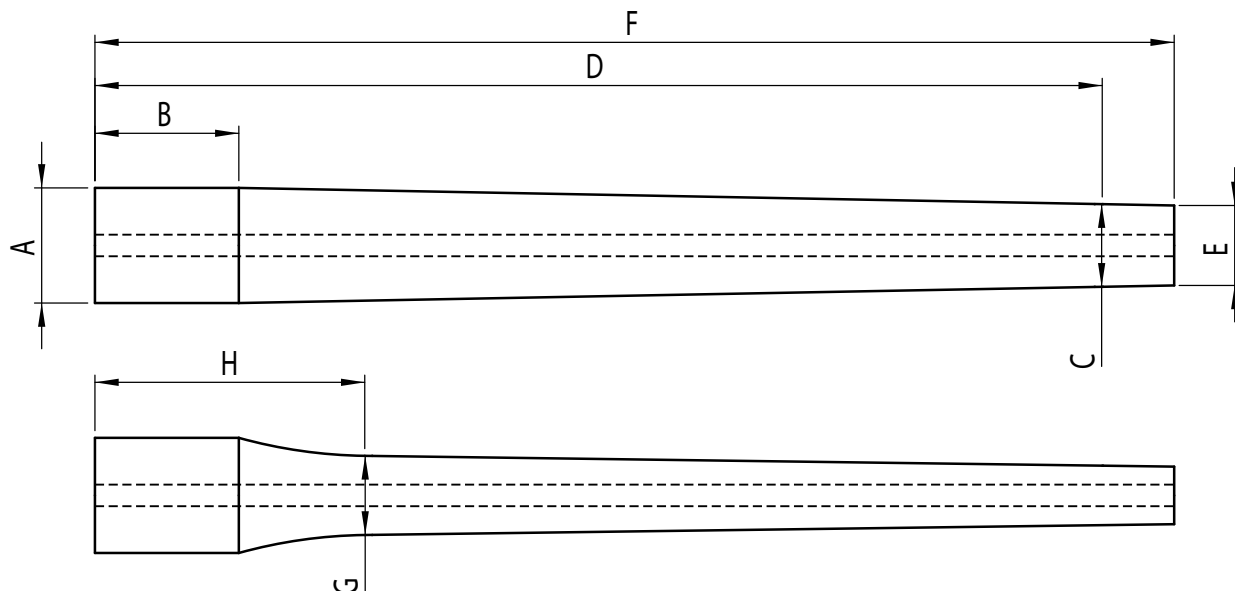


Läufe werden in folgenden Dralllängen gefertigt:

6,66" / 7,77" / 7,99" / 8,33" / 8,66" / 8,99" / 9,33" / 10,33" / 11,33" / 12,33" / 13,66" / 14,66" / 15,66" / 16,66"

## Konturskizze



Kontur		A	B	C	D	E	F	G	H
300	300 Meter	32	75	23,4	610	23,0	700	25,6	135
T300	300 Meter T	32	89	23,8	610	23,8	700	23,8	260
BA1	Bix'n Andy 1	32	75	15,9	610	15,0	700	20,5	155
BA2	Bix'n Andy 2	32	75	16,9	610	16,0	700	21,5	155
BA3	Bix'n Andy 3	32	75	17,9	610	17,0	700	22,5	155
BA3-17	Bix'n Andy 3, 17mm Mündung	32	75	17,0	610	15,9	700	22,5	155
BA4	Bix'n Andy 4	32	75	18,9	610	18,0	700	23,5	155
BA4-17	Bix'n Andy 4, 17mm Mündung	32	75	17,0	610	15,7	700	23,5	155
BA5	Bix'n Andy 5	32	75	19,9	610	19,0	700	24,5	155
LV17	Light Varmint, 17mm Mündung	32	75	17,0	610	14,4	700	32,0	89
LV	Light Varmint	32	89	23,5	610	22,2	700	30,5	125
MV	Medium Varmint	32	125	24,2	610	22,9	700	31,1	125
HV	Heavy Varmint	32	125	24,6	610	23,2	700	31,8	125
KKW	Rimfire W	32	130	22,2	610	22,2	700	22,2*	155
Z32	Zylindrisch	32					700		
#0	Featherweight	32	32	14,2	560	12,5	700	19,3	152
#1	Light Sporter	32	57	14,2	610	13,2	700	19,3	152
#2	Standard Sporter	32	70	15,2	610	14,2	700	20,3	152
#3	Medium Sporter	32	70	16,0	610	15,0	700	21,1	152
#4	Heavy Sporter	32	70	17,0	660	16,6	700	22,1	152
#5	Bull Sporter	32	70	17,8	660	17,4	700	22,9	152
#6	Heavy Bull Sporter	32	70	19,0	660	18,5	700	25,4	152

\* Die letzten 60mm vor der Mündung sind D=26,5mm für Korntunnel